

SIGNATURFORKLARING:

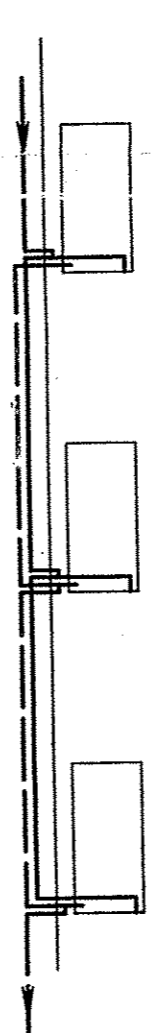
- VARME FREM, V/
- VARME RETUR, VR
- BRUGSVAND KOLDT, BK
- BRUGSVAND VARMT, BV
- BRUGSVAND CIRCULATION, BC, MED CIRCON+VENTIL
- LEKAGEMELDER

HENVISNING:

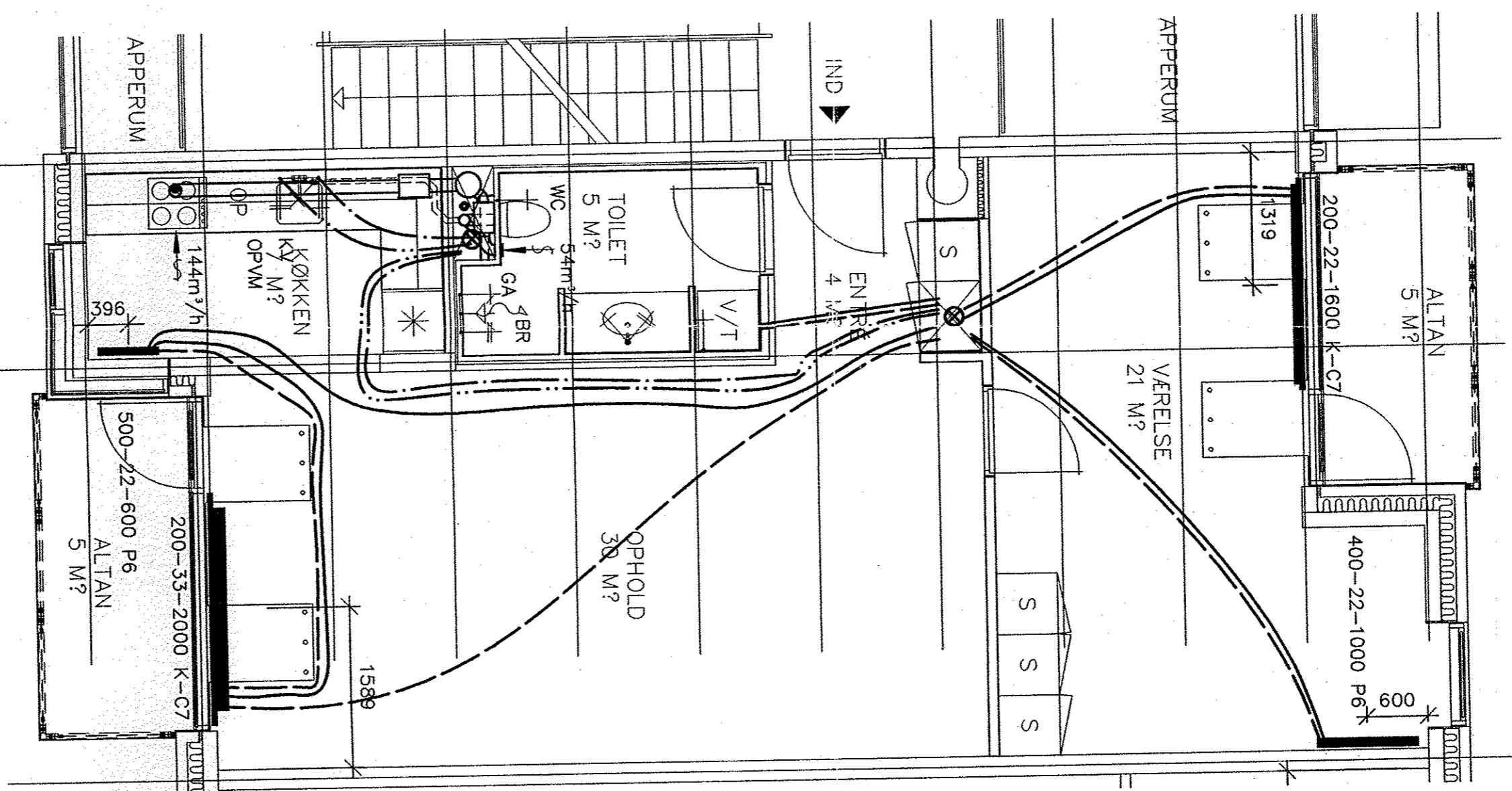
VEDR. INSTALLATIONSSKAKT SE TEGN. NR. (59)A.12

NOTE:

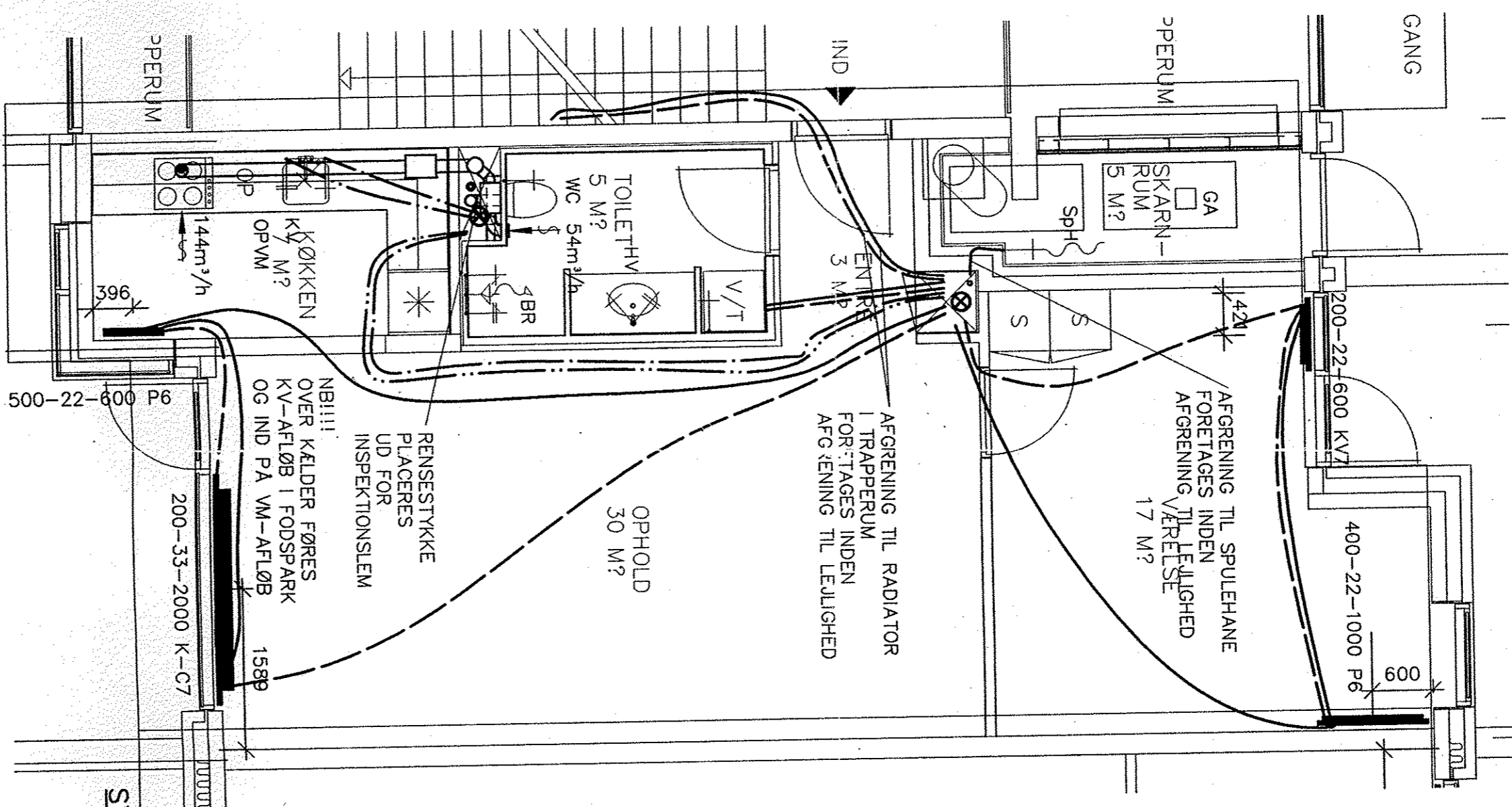
RADIATORER ER PLANRADIATORER FRA FAB. NORTHOR
 HØJDE - RADIATORTYPE - LÆNGDE ER ANGIVET PÅ LEJLIGHEDSPLANEN.
 KONVEKTORER ER K-C7 FRA FAB. NORTHOR.
 HØJDE - KONVEKTORTYPE - LÆNGDE ER ANGIVET PÅ LEJLIGHEDSPLANEN.
 FORDELELER SOM WIRSBØ AF AFZINKNINGSFRETT MESSING. VA - GODKENDTE.
 RØRDIEMENSION TIL RADIATORER: ALUPEX 15x2,5 SOM VVS-NR. 087366 MED ISOLERING.
 RØRDIEMENSION TIL BRUGSVAND TL FORDELELER BAG BADEKABINE: 1 BLOK 3 OG 4
 PEX 22x3,0 R.I.R. SOM VVS-NR. 087225 MED ISOLERING.
 RØRDIEMENSION TIL BRUGSVAND TL FORDELELER BAG BADEKABINE: 1 BLOK 5 OG 6
 FOR KOLDTVAND PEX 22x3,0 R.I.R. OG FOR VARMTVAND 18x2,5 R.I.R. SOM VVS-NR. 087225 MED
 ISOLERING.
 RØRDIEMENSION TIL BRUGSVAND TL KØKKENVASK: PEX 15x2,5 R.I.R.
 SOM VVS-NR. 087225 MED ISOLERING. FRA EKSTRA AFGRENING PÅ FORDELELER
 I SKAKT BAG BADEKABINE.
 UNDER KØKKENVASK BK - AFGRENING MED STOPPHANE TIL OPVAKSEMASKINE.
 DER ETABLERES FUGTALARM Ø92mm, 305mm HØJ I ALLE SKAKTE MED
 RØRLEDNINGER FOR BRUGSVAND. I HVER LEJLIGHED PLACERES I BUNDEN
 AF DE 2 SKAKTE (DOG 3 SKAKTE I RENTHUSEBOLIG BLOK 5)
 EN LEKAGEMELDER SOM FABRIKAT FELSON, TYPE 5030T.



TEGN. NR.:
(59)3.11 C



ETAGEPLAN, TYPE K



STUEPLAN, TYPE K

HOVEDPROJEKT

REVISION	DA/TO	REVISOR/DRAWER
1	2004/07/21	TEKNIKER TIL SIGNATURFORKLARING OG NOTER
2	2004/07/21	TEKNIKER TIL SIGNATURFORKLARING OG NOTER
3	2004/07/21	TEKNIKER TIL SIGNATURFORKLARING OG NOTER
4	2004/07/21	TEKNIKER TIL SIGNATURFORKLARING OG NOTER
5	2004/07/21	TEKNIKER TIL SIGNATURFORKLARING OG NOTER

ØRESUND STRANDPARK

ETAPE 2

VVS-INSTALLATIONER
 LEJLIGHEDSPLAN, TYPE K

SKANSKA
 TEKN. NR.: (59)3.11 C

SKANSKA
 (59)3.11 C